
Mujer inconveniente

letra: Marge Piercy, Jesusa Rodríguez y Liliana Felipe

para Marta Lamas

Soy una mujer inconveniente me
lo dijo ayer mi presidente que
nunca seré embajadora por no
usar tacón de señora y porque con
la diplomacia
no checan mis múltiples gracias.

Soy una mujer inconveniente tienes
que tomarlo relajadamente no te amo
más que a mis gatos pero te amo
mucho a ratos, ni lo suficiente alcanza
y ahora me besas la panza.

No soy tus pantunflas ni soy tu madre, no
soy tu gobierno ni tu comadre no prefiero
adentro ni afuera ni me colmará una
chequera soy una mujer que entre otras
cosas exhibe, ostenta una... una.. una
historia indecorosa.

Soy una mujer inconveniente
de esas que son fieles relativamente
dicen que no tengo moralina porque
me desnudo en la cocina dicen que no
tengo moraleja me gustan muchísimas...
cosas.

Soy una mujer inconveniente ráscame la
espalda delicadamente siempre tengo
ganas muchas ganas ganas de tenerte
aquí en mi cama tráeme el desayuno en
la mañana y al súper que vaya tu
hermana.

argüende

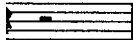
Musical notation for the first system, including treble and bass staves with chords A, E, and A.

4#

Musical notation for the second system, including treble and bass staves with chords C#m, F, A, and D, and a rhythmic pattern below.

Musical notation for the third system, including treble and bass staves with chords A, C#m, F#, Bm, D, and E.

.a-aaar~~



A musical score for guitar and bass. The guitar part is in the treble clef with a key signature of two sharps (F# and C#) and a 3/4 time signature. It features a melodic line with eighth and sixteenth notes, accented, and slurs. The bass part is in the bass clef with a key signature of two sharps and a 3/4 time signature, featuring a simple harmonic accompaniment. The letter 'E' is written below the guitar staff at the beginning of each measure.

I 1 2 ~ ~ ~ ~ ~

_____ 1 _____